

お客さま本位の業務運営の取組状況について

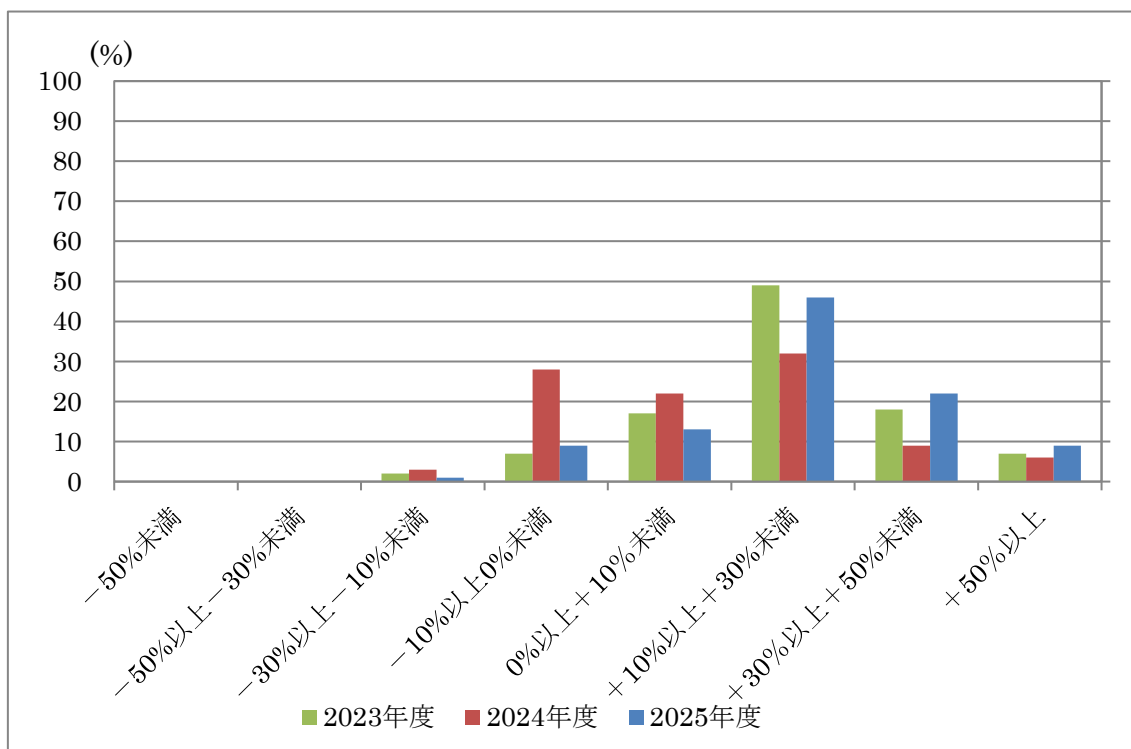
奈良中央信用金庫では、お客さまの資産形成および資産運用に関する業務において、平成30年3月30日に「お客さま本位の業務運営に関する取組方針」を制定、公表し、お客さま本位の質の高い金融サービスの提供に取り組んでいます。

当金庫の取組状況をご確認いただくため、金融庁が定めた「投資信託の販売会社における比較可能な共通KPI」を下記の通り公表いたします。

記

1. 運用損益別顧客比率

投資信託を保有されているお客さまについて、基準日時点の保有投資信託に係る購入時以降の累積の運用損益(手数料控除後)を算出し、運用損益別に顧客比率を示した指標です。この指標により、個々のお客さまが保有している投資信託において、購入時以降どの程度のリターンが生じているか見ることができます。当金庫においては、約81%のお客さまが運用損益率でプラスとなっております。



※上記の算出基準（原則として2003年6月以降の数値をもとに算出しています）

対象顧客：基準日（2026年3月末時点）に投資信託を保有している個人のお客さま

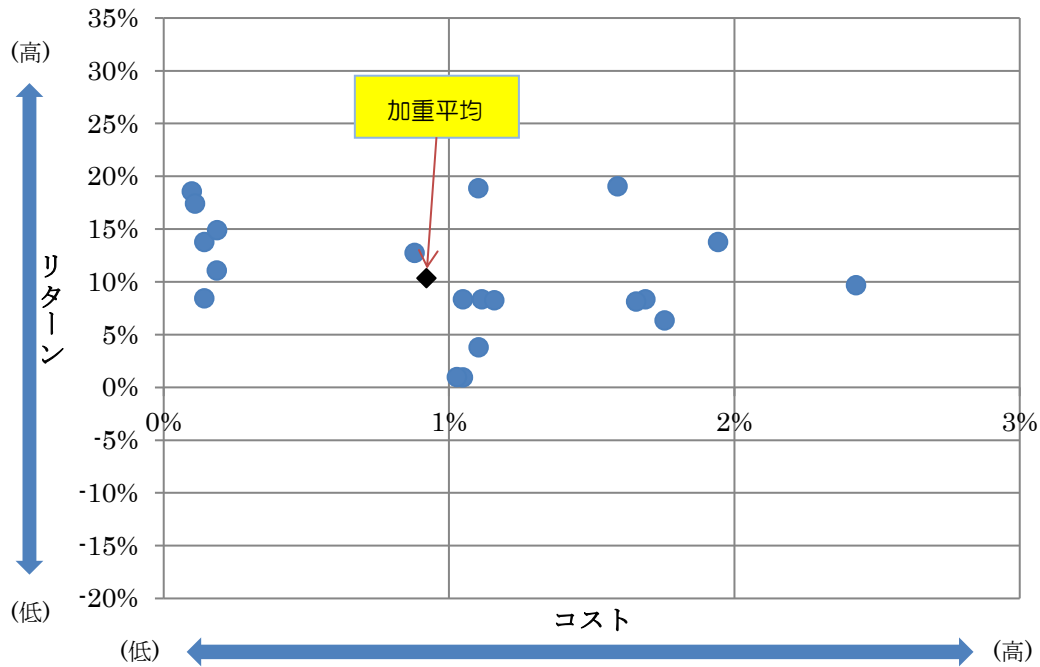
対象取引：当金庫の投資信託口座による取引

運用損益：基準日時点の【評価金額+累計受取分配金（税引後）+累計売却金額-累計買付金額（販売手数料（税込）を含む）】で算出

運用損益率：上記の運用損益を基準日時点で除して算出

2. 投資信託の残高上位20銘柄のコスト・リターン

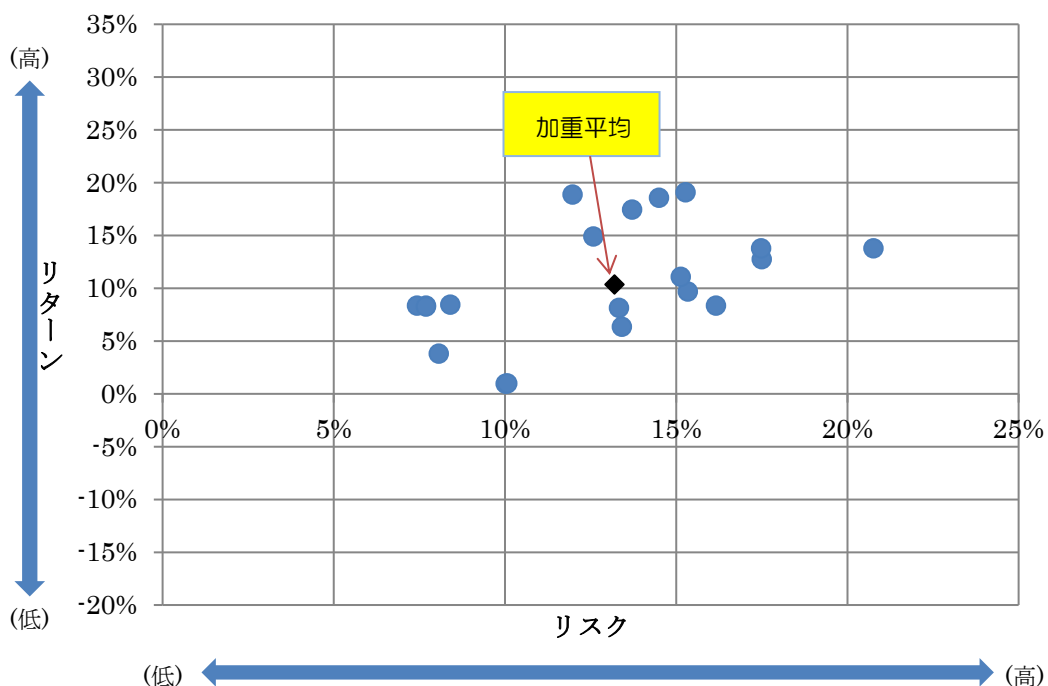
当金庫の投資信託の残高上位20銘柄のコスト・リターンを表示しています。残高上位20銘柄の平均コストは0.92%、平均リターンは10.36%でした。



残高加重平均値	コスト	リターン
	0.92%	10.36%

3. 投資信託の残高上位20銘柄のリスク・リターン

当金庫の投資信託の残高上位20銘柄のリスク・リターンを表示しています。残高上位20銘柄の平均リスクは13.20%、平均リターンは10.36%でした。



残高加重平均値	リスク	リターン
	13.20%	10.36%

※上記2. および3. の算出基準

基準日：2026年3月末時点

対象ファンド：当金庫の預かり資産上位20銘柄（設定後5年以上）

コスト：販売手数料率（税込）の1/5と信託報酬率（税込）の合計値

リターン：過去5年間のトータルリターン（年率換算）

リスク：過去5年間の月次リターンの標準偏差（年率換算）

4. 投資信託の残高上位20銘柄

順位	ファンド名	コスト	リスク	リターン
1	しんきんJリートオープン（毎月決算型）	1.05%	10.02%	0.96%
2	しんきんインデックスファンド225	0.88%	17.50%	12.76%
3	たわらノーロード 先進国株式	0.10%	14.50%	18.57%
4	たわらノーロード バランス（8資産均等型）	0.14%	8.40%	8.45%
5	しんきん好配当利回り株ファンド	1.10%	11.97%	18.89%
6	新光US-REIT オープン	1.69%	16.16%	8.36%
7	たわらノーロード 日経225	0.14%	17.48%	13.78%
8	グローバル・ロボティクス株式ファンド（1年決算型）	1.94%	20.76%	13.79%
9	AI（人工知能）活用型世界株ファンド	1.59%	15.28%	19.08%
10	たわらノーロード 全世界株式	0.11%	13.71%	17.44%
11	しんきんJリートオープン（1年決算型）	1.03%	10.06%	0.99%
12	グローバル・ヘルスケア&バイオ・ファンド	2.43%	15.34%	9.70%
13	One 高格付インカム・オープン（毎月決算コース）	1.10%	8.07%	3.81%
14	しんきんグローバル6資産ファンド（1年決算型）	1.12%	7.69%	8.37%
15	たわらノーロード 新興国株式	0.19%	15.14%	11.08%
16	しんきん3資産ファンド（毎月決算型）	1.05%	7.43%	8.36%
17	三井住友・グローバル・リート・オープン	1.76%	13.41%	6.37%
18	たわらノーロード TOPIX	0.19%	12.58%	14.91%
19	三井住友・げんきシニアライフ・オープン	1.66%	13.32%	8.16%
20	しんきんグローバル6資産ファンド（毎月決算型）	1.16%	7.69%	8.26%
残高加重平均値		0.92%	13.20%	10.36%

以 上

