

# ならde冒険すごろく



## スタート!

なら公園から  
スタート!

たまりすと一緒に、  
おかねのペンギょう  
をしながら奈良の街  
を冒険しよう!



おこづかいちょうを  
もらったよ!

たまりすがくれた!  
おかねをつかったら、  
かきこもうね。



みなみならしてん  
南奈良支店

はじめてのぎんこう!  
おかねをあずけると、  
あんしんだね。

1マスすすむ

ほうりゅうじ  
法隆寺

せかいさんの  
ごじゅうごう  
五重塔をみたよ!

ヒント おかねは  
【た】いせつに!

必ずとまる  
キーワード【た】をゲット!



ならけんえい  
奈良県営うだ・  
アニマルパーク

どうぶつたちと  
いっぱいあそんだよ!



## ゴール!

ちゅうしんまえ

やった! ゴール!  
集めたキーワードを  
かいて、  
おかねマスターになろう!

キーワード

--	--	--	--	--	--	--	--	--	--

からこ・かさいせきしせきこうえん  
唐古・鍵遺跡史跡公園

弥生時代のやぐらを  
みたよ!

ヒント おかねマスターに  
なるう【!!】

必ずとまる  
キーワード【!】をゲット!

ゆうざきてん  
結崎支店

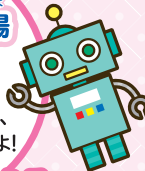
おかねを両替したよ!  
じゅんびをしておく、  
あんしんだね。

2マスすすむ

なら  
奈良ファミリーの  
おもちゃ売り場

ほしいおもちゃが  
バーゲンだった!  
けいかくしてたから、  
おこづかいでかえたよ!

もう1回サイコロをふる



おうち

今日つかったおかねを  
ふりかえり。つぎの  
けいかくをたてて、  
ゴールをめざそう!



ただだてん  
高田支店

「おこづかいのつかいみち」  
をそうだん!  
けいかくをたてると、  
ムダづかいがへるね。

偶数が出たら  
1マスすすむ

かぞくで  
おべんとう

おかあさんが作って  
くれたお弁当!  
おかねをつかわなく  
てもたのしめるね。

1マスすすむ

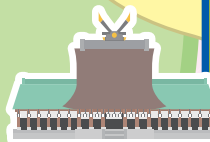


かしはらしんぐう  
橿原神宮

おさいせんを入れて  
おまいりしたよ!

ヒント おかねを  
【ま】もろう!

必ずとまる  
キーワード【ま】をゲット!



おみやげ屋さんの  
ゆうわく

おみやげをかったけど、  
まだいらなかったかも…

2マスもどる

おかねを  
大切に!

おかねをちぎったり、  
なくしたりしない!  
たいせつに  
あつかうよ。

ただだてんほんざくら  
高田千本桜

きれいな桜を  
みたよ!

ヒント 【す】ぐにかわずに、  
よくかんがえよう!

必ずとまる  
キーワード【す】をゲット!

おさいふ  
チェック!

おさいふにちゃんと  
おかねをしまった!  
なくさないように  
気をつけるよ。



しょうてんがい  
商店街で  
おかいもの

おかしをかいすぎた…。  
さいふがさみしいよ。

1回やすみ

しか  
鹿せんべい屋さん

鹿さんにあげる  
鹿せんべいをかったよ!  
だれかのためにつかう  
おかねもすてきだね。

1マスすすむ



たまざやまてんぼうだい  
玉置山展望台

たかいところから  
けしきをみたよ!

ヒント 【り】っぱな  
けいかくを  
たてよう!

必ずとまる  
キーワード【り】をゲット!

ちか  
近くのベンチで  
休けい

今日つかったおかねを、  
おこづかいちょうに  
かいたよ!



おかねマスター  
認定証

年 月 日

は

保護者サイン

「ならdeたまりすと冒険すごろく」をクリアして、  
おかねの大切さを学びました。